



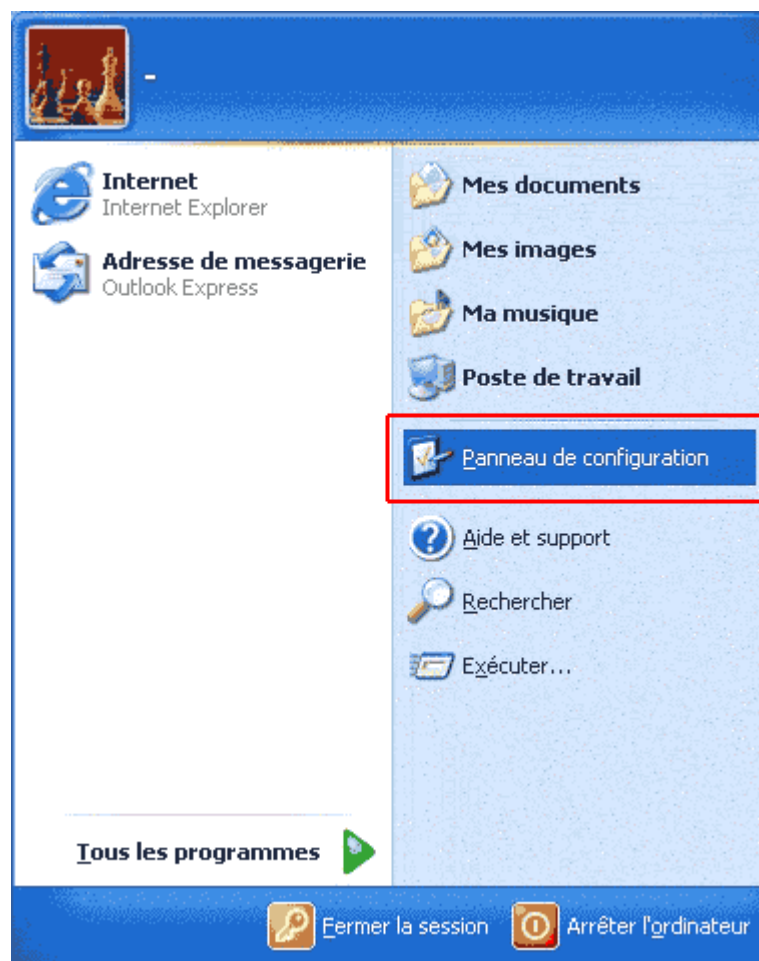
Connecting to RESTENA using the Windows XP Dial-up Networking

(version française)

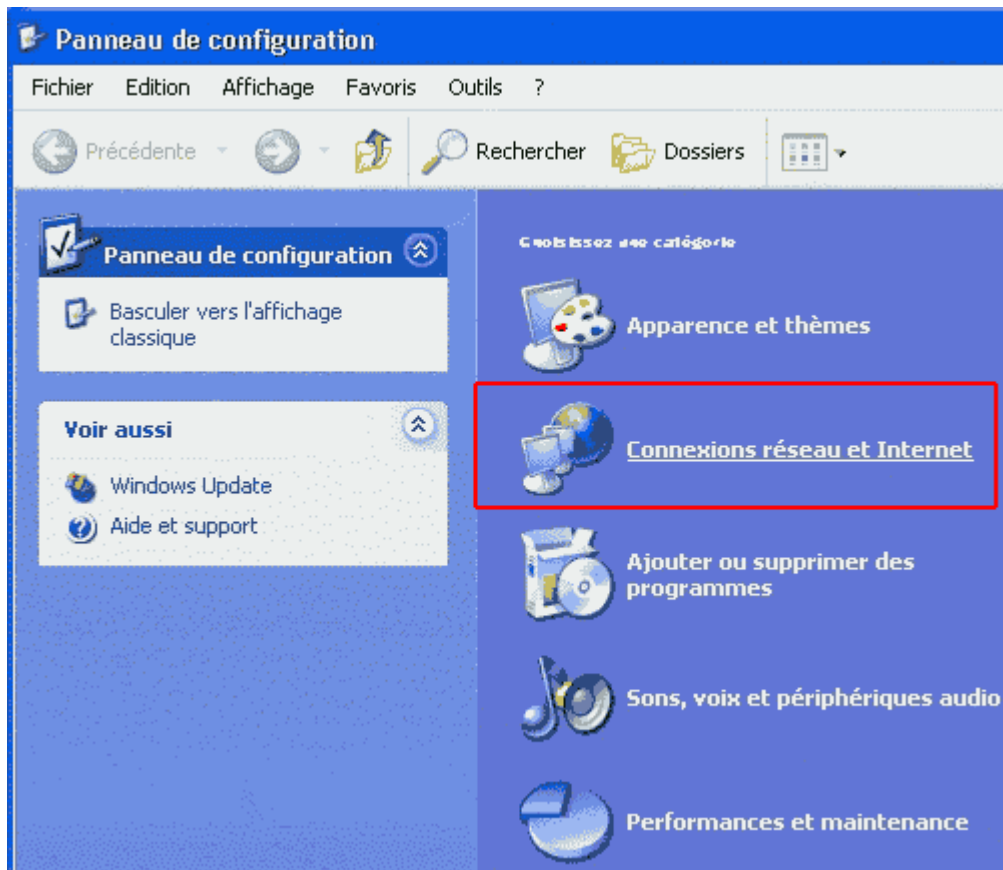
Cliquez sur le bouton "**Démarrer**" (situé en bas et à gauche de votre écran) :



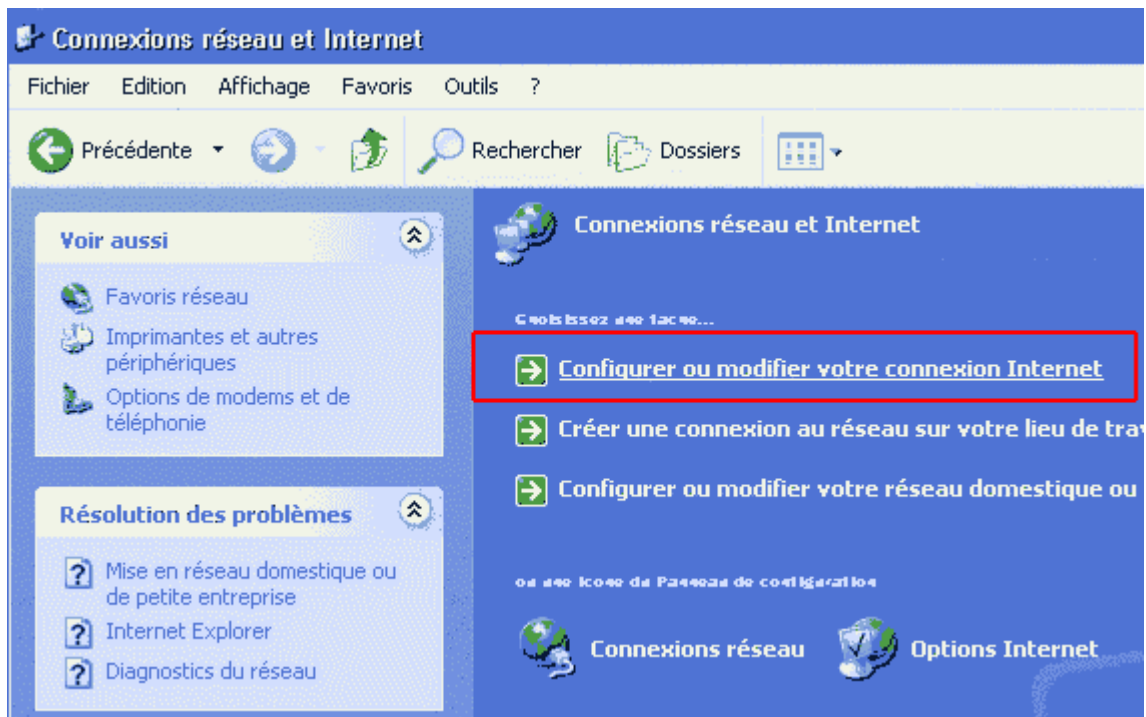
Puis cliquez sur "**Panneau de configuration**".



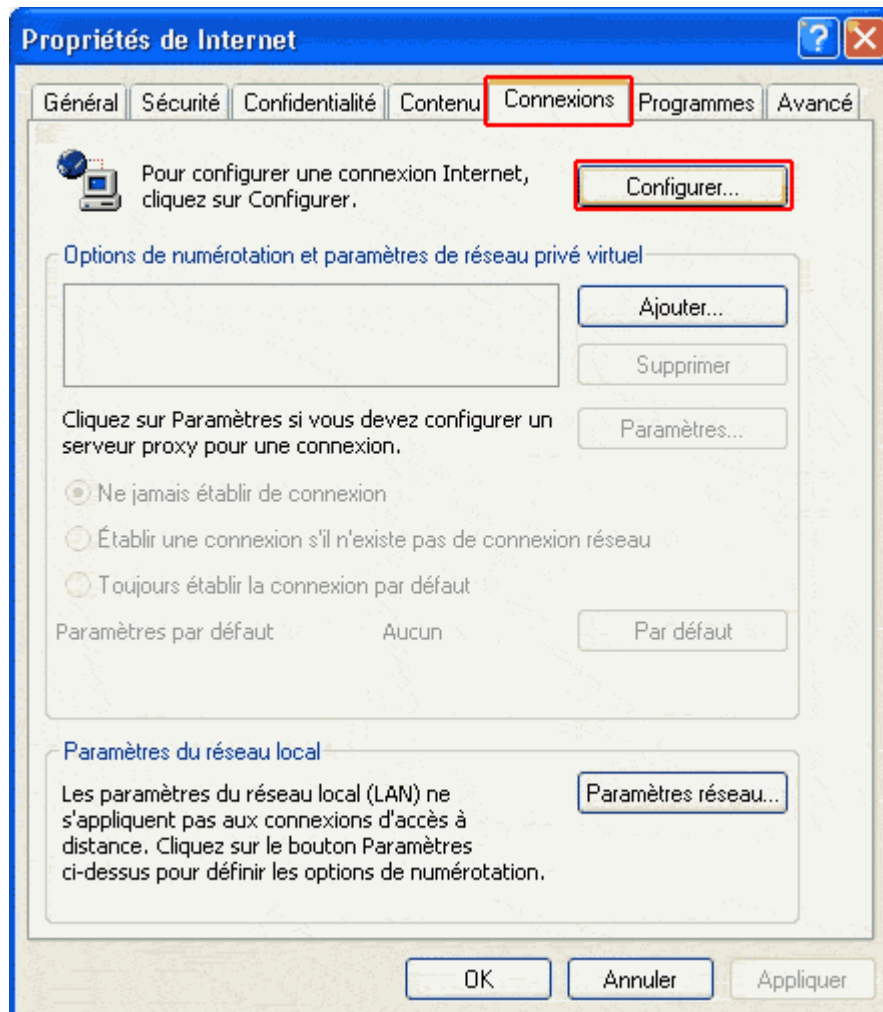
Dans la fenêtre Panneau de configuration, cliquez sur **Connections réseau et Internet**.



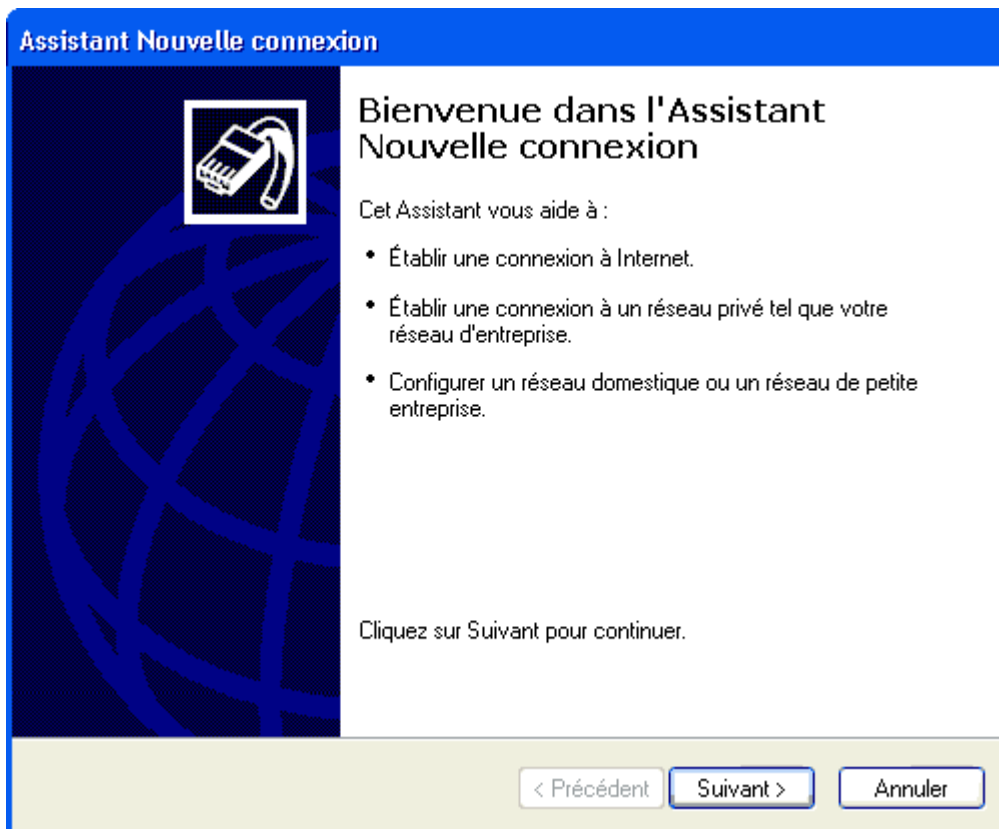
Cliquez ensuite sur "**Configurer ou modifier votre connexion Internet**".



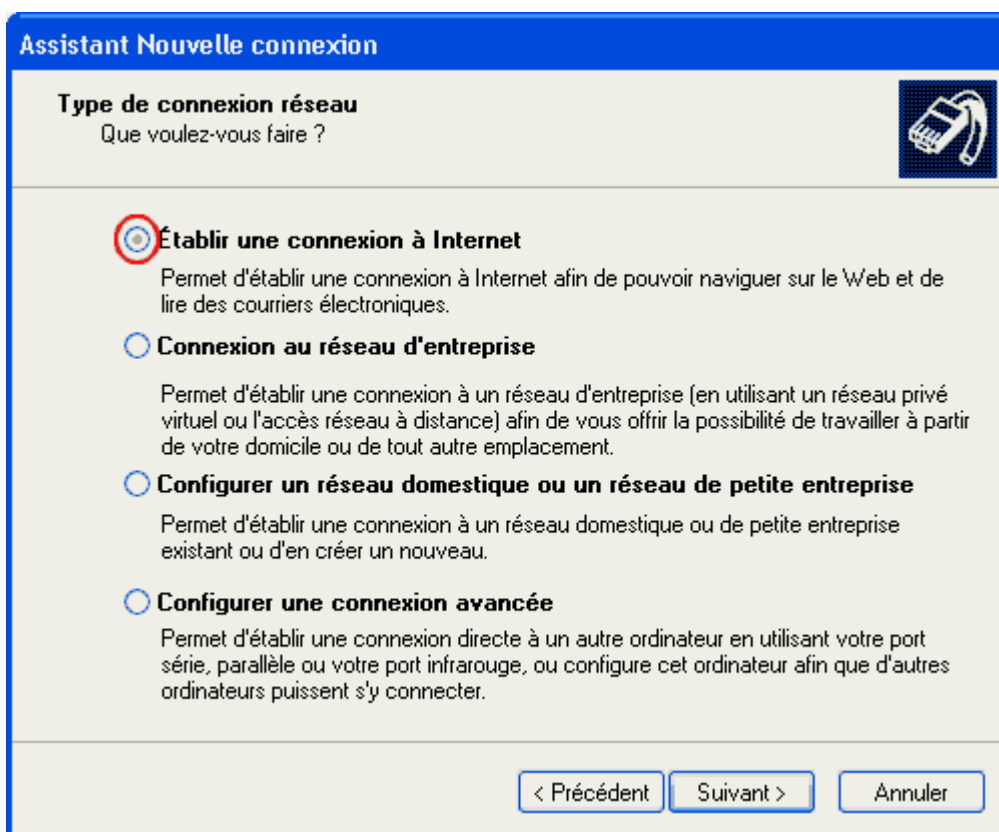
La fenêtre Propriétés de Internet s'affiche. Cliquez sur **Configurer**.



La fenêtre "**Assistant Nouvelle Connexion**" apparaît :

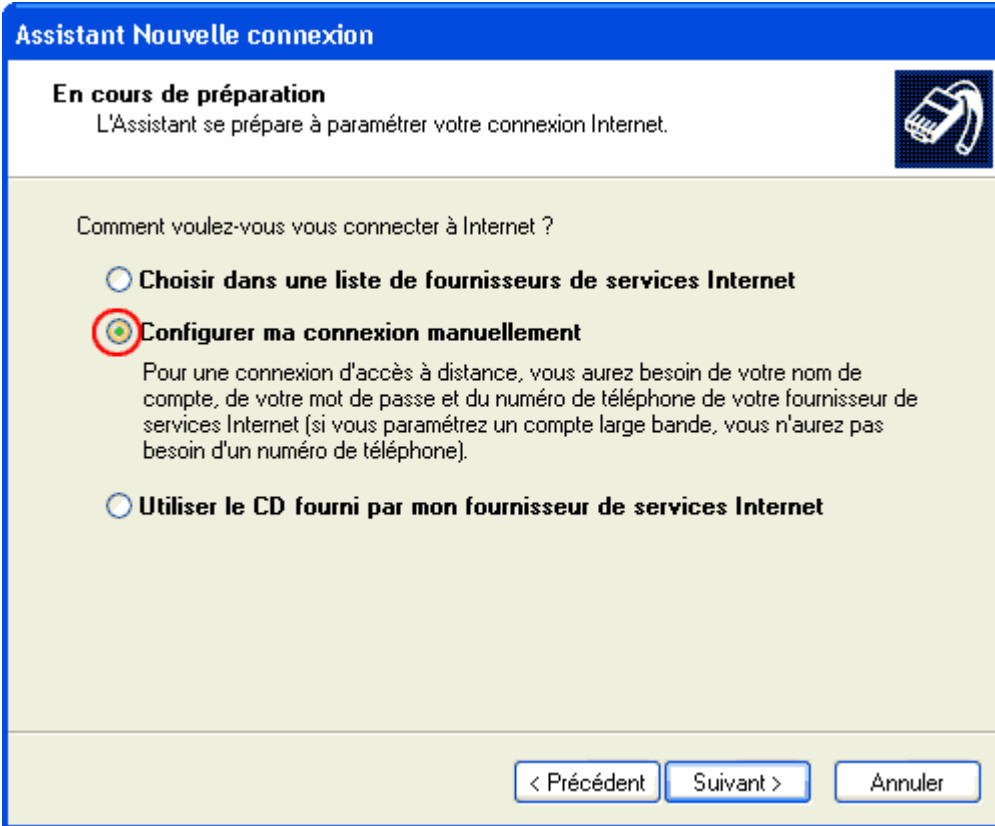


Cliquez sur le bouton "**Suivant**". La fenêtre suivante apparaît :



Cochez la case à gauche de "**Etablir une connexion à Internet**".

Puis, cliquez sur le bouton "**Suivant**". La fenêtre suivante apparaît :



Assistant Nouvelle connexion

En cours de préparation
L'Assistant se prépare à paramétrer votre connexion Internet.

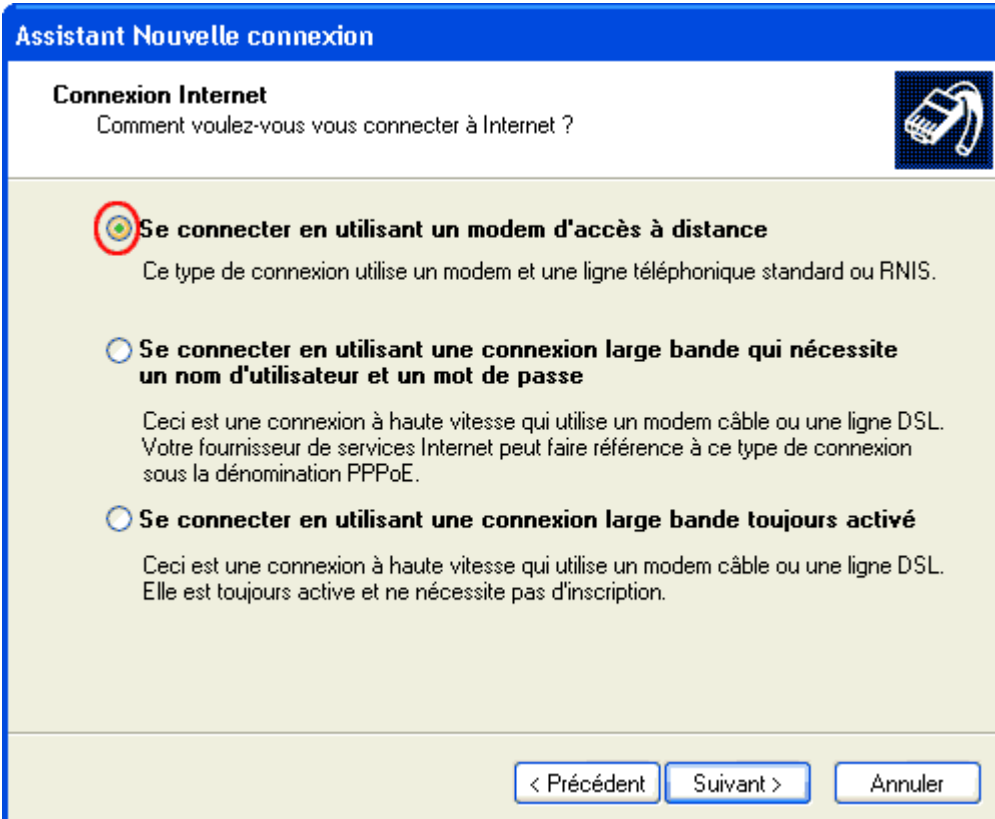
Comment voulez-vous vous connecter à Internet ?

- Choisir dans une liste de fournisseurs de services Internet
- Configurer ma connexion manuellement**
Pour une connexion d'accès à distance, vous aurez besoin de votre nom de compte, de votre mot de passe et du numéro de téléphone de votre fournisseur de services Internet (si vous paramétrez un compte large bande, vous n'aurez pas besoin d'un numéro de téléphone).
- Utiliser le CD fourni par mon fournisseur de services Internet

< Précédent Suivant > Annuler

Cochez la case à gauche de "**Configurer ma connexion manuellement**".

Cliquez sur le bouton "**Suivant**". La fenêtre suivante apparaît :



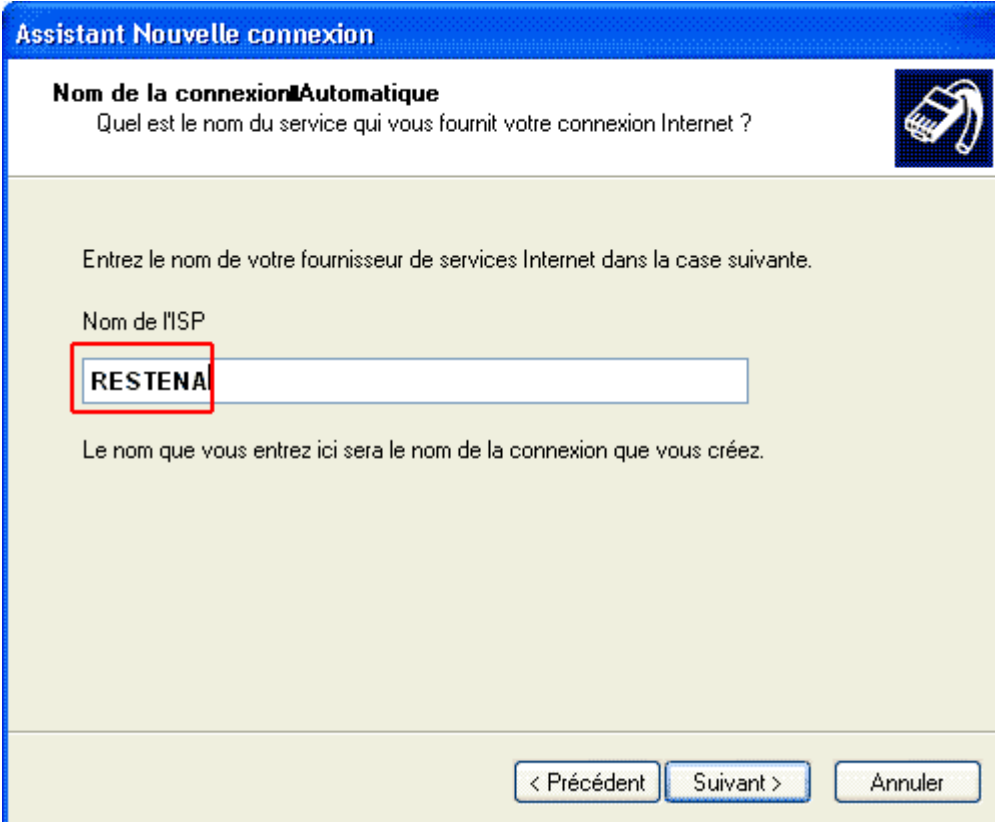
Assistant Nouvelle connexion

Connexion Internet
Comment voulez-vous vous connecter à Internet ?

- Se connecter en utilisant un modem d'accès à distance**
Ce type de connexion utilise un modem et une ligne téléphonique standard ou RNIS.
- Se connecter en utilisant une connexion large bande qui nécessite un nom d'utilisateur et un mot de passe**
Ceci est une connexion à haute vitesse qui utilise un modem câble ou une ligne DSL. Votre fournisseur de services Internet peut faire référence à ce type de connexion sous la dénomination PPPoE.
- Se connecter en utilisant une connexion large bande toujours activé**
Ceci est une connexion à haute vitesse qui utilise un modem câble ou une ligne DSL. Elle est toujours active et ne nécessite pas d'inscription.

< Précédent Suivant > Annuler

Cochez la case à gauche de "**Se connecter en utilisant un modem d'accès à distance**". Ensuite, cliquez sur le bouton "**Suivant**". La fenêtre suivante apparaît :



Assistant Nouvelle connexion

Nom de la connexion Automatique

Quel est le nom du service qui vous fournit votre connexion Internet ?

Entrez le nom de votre fournisseur de services Internet dans la case suivante.

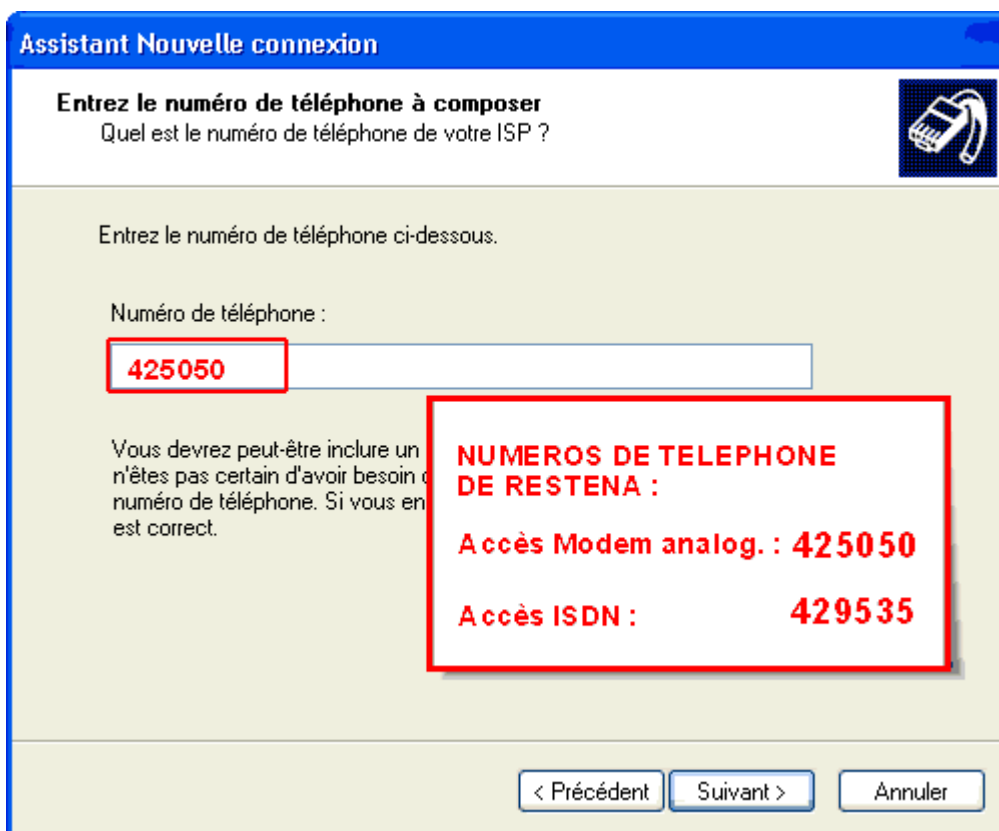
Nom de l'ISP

RESTENA

Le nom que vous entrez ici sera le nom de la connexion que vous créez.

< Précédent Suivant > Annuler

En dessous de la case "**Nom de l'ISP**", inscrivez "RESTENA". Ensuite, cliquez sur le bouton "**Suivant**". La fenêtre suivante apparaît :



Assistant Nouvelle connexion

Entrez le numéro de téléphone à composer
Quel est le numéro de téléphone de votre ISP ?

Entrez le numéro de téléphone ci-dessous.

Numéro de téléphone :

425050

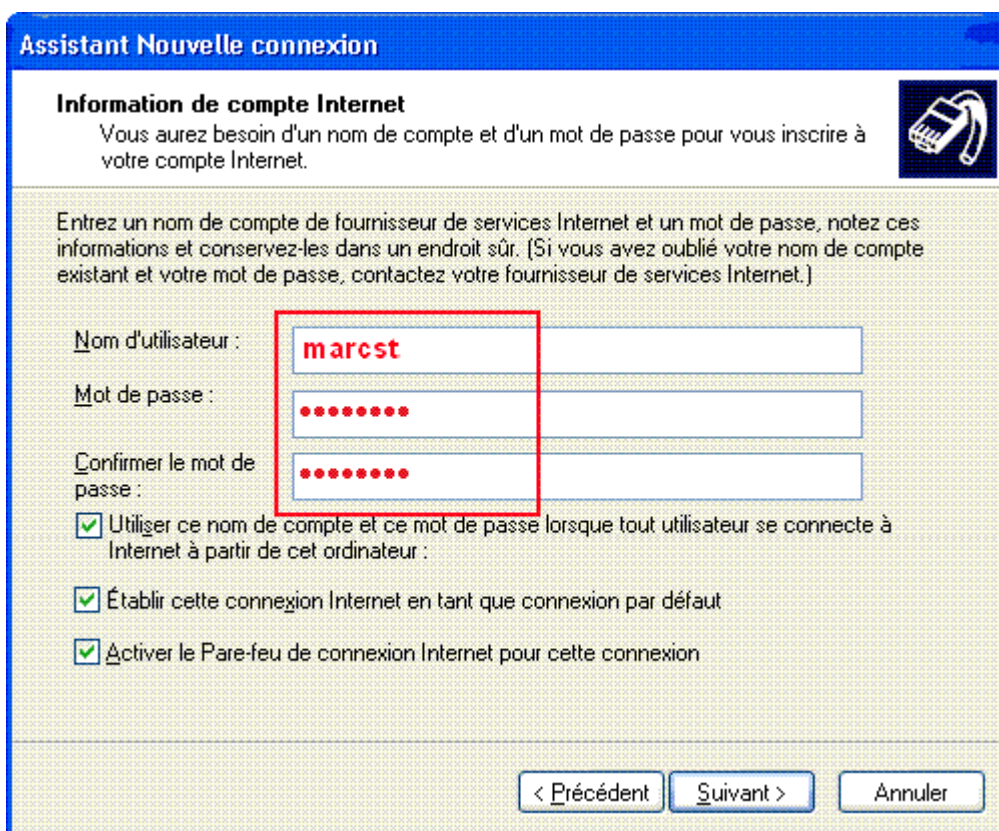
Vous devrez peut-être inclure un...
n'êtes pas certain d'avoir besoin d...
numéro de téléphone. Si vous en...
est correct.

NUMEROS DE TELEPHONE DE RESTENA :
Accès Modem analog. : 425050
Accès ISDN : 429535

< Précédent Suivant > Annuler

Dans le champ de "**Numéro de téléphone :**", inscrivez le numéro de téléphone que RESTENA vous a communiqué pour votre connexion à l'Internet.

Cliquez sur le bouton "**Suivant**". La fenêtre suivante apparaît :



Assistant Nouvelle connexion

Information de compte Internet
Vous aurez besoin d'un nom de compte et d'un mot de passe pour vous inscrire à votre compte Internet.

Entrez un nom de compte de fournisseur de services Internet et un mot de passe, notez ces informations et conservez-les dans un endroit sûr. (Si vous avez oublié votre nom de compte existant et votre mot de passe, contactez votre fournisseur de services Internet.)

Nom d'utilisateur : marcst

Mot de passe :

Confirmer le mot de passe :

Utiliser ce nom de compte et ce mot de passe lorsque tout utilisateur se connecte à Internet à partir de cet ordinateur :

Établir cette connexion Internet en tant que connexion par défaut

Activer le Pare-feu de connexion Internet pour cette connexion

< Précédent Suivant > Annuler

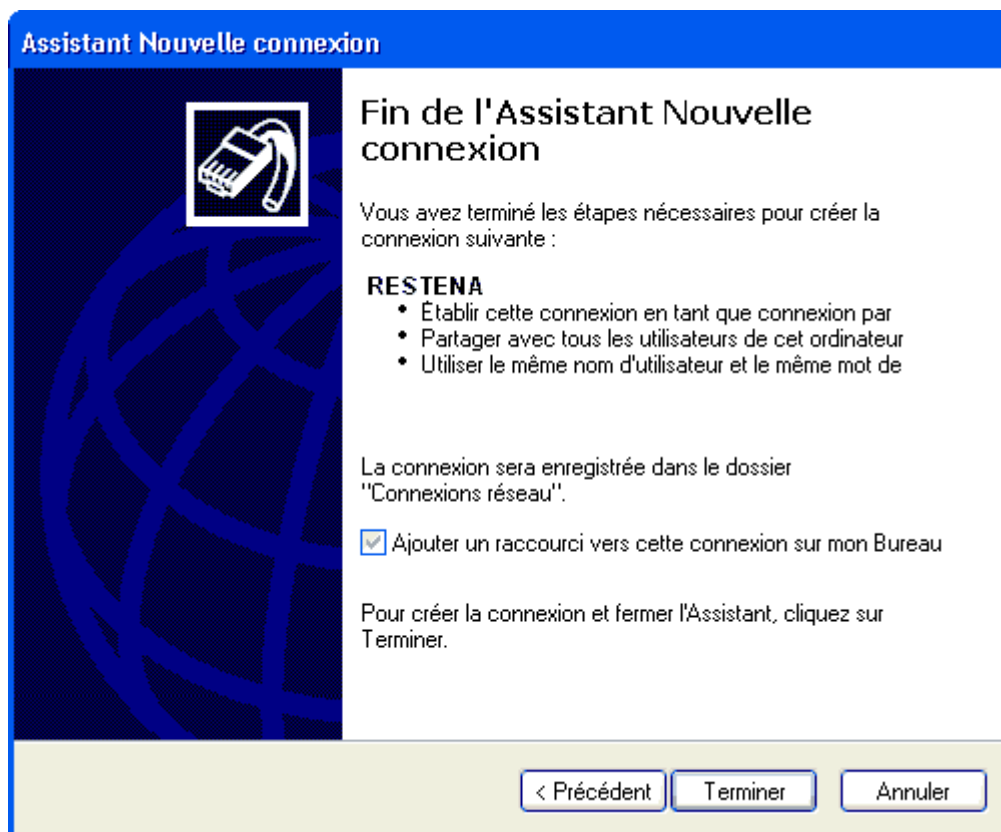
A droite de "**Nom d'utilisateur**", inscrivez votre login (nom d'utilisateur à inscrire en

minuscules et comprenant 8 caractères au maximum).

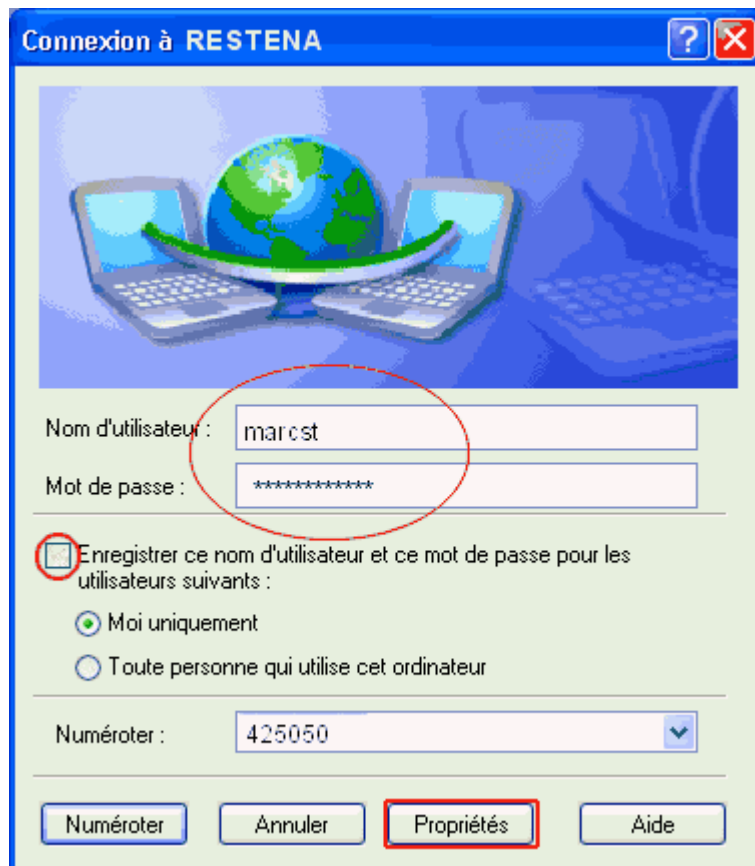
A droite de "**Mot de passe**", inscrivez ici votre mot de passe confidentiel. A droite de "**Confirmer le mot de passe**", retapez votre mot de passe confidentiel.

Ensuite, laissez les 3 cases suivantes cochées.

Cliquez sur le bouton "**Suivant**". La fenêtre suivante apparaît :



Cliquez sur le bouton "**Terminer**". La fenêtre de connexion apparaît :



Connexion à RESTENA

Nom d'utilisateur : marcost

Mot de passe : *****

Enregistrer ce nom d'utilisateur et ce mot de passe pour les utilisateurs suivants :

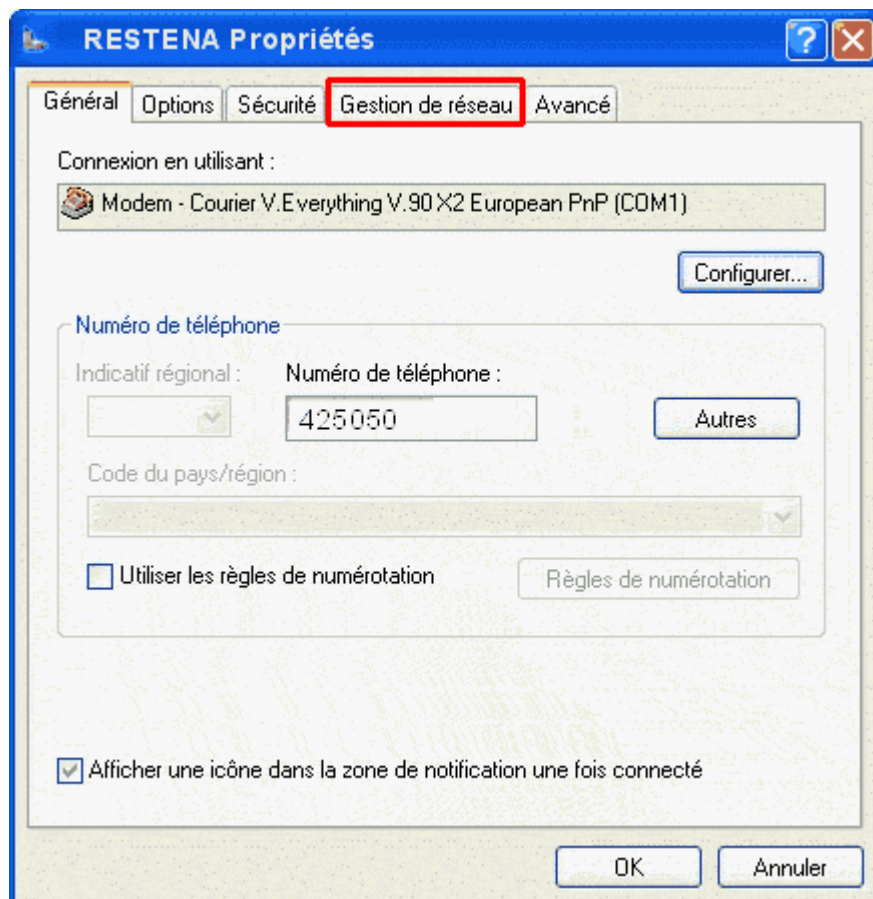
Moi uniquement

Toute personne qui utilise cet ordinateur

Numéroter : 425050

Numéroter Annuler Propriétés Aide

Cliquez sur le bouton "**Propriétés**". La fenêtre suivante apparaît :



RESTENA Propriétés

Général Options Sécurité Gestion de réseau Avancé

Connexion en utilisant : Modem - Courier V.Everything V.90 X2 European PnP (COM1)

Configurer...

Numéro de téléphone

Indicatif régional : Numéro de téléphone : 425050 Autres

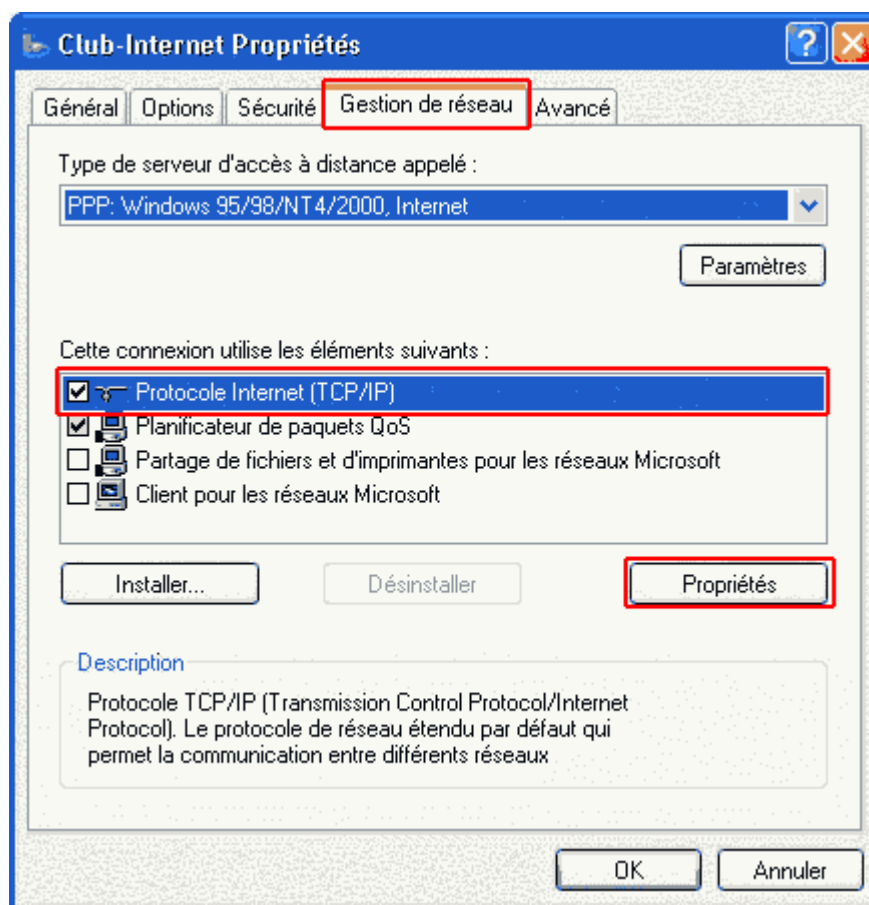
Code du pays/région :

Utiliser les règles de numérotation Règles de numérotation

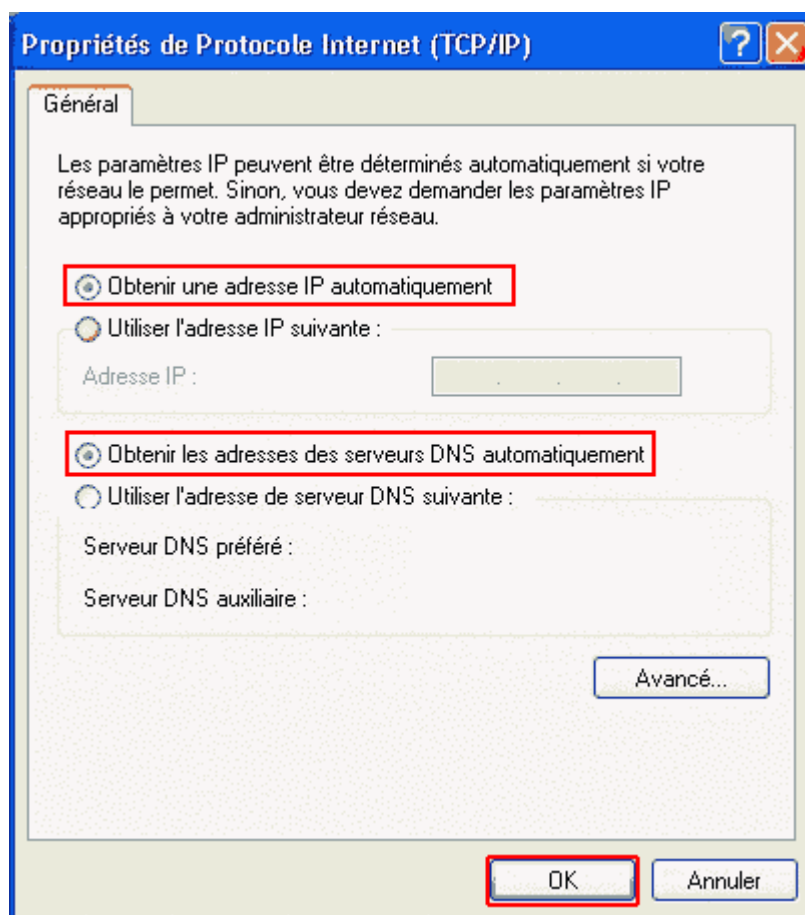
Afficher une icône dans la zone de notification une fois connecté

OK Annuler

Cliquez sur l'onglet "**Gestion de réseau**". La fenêtre suivante apparaît :

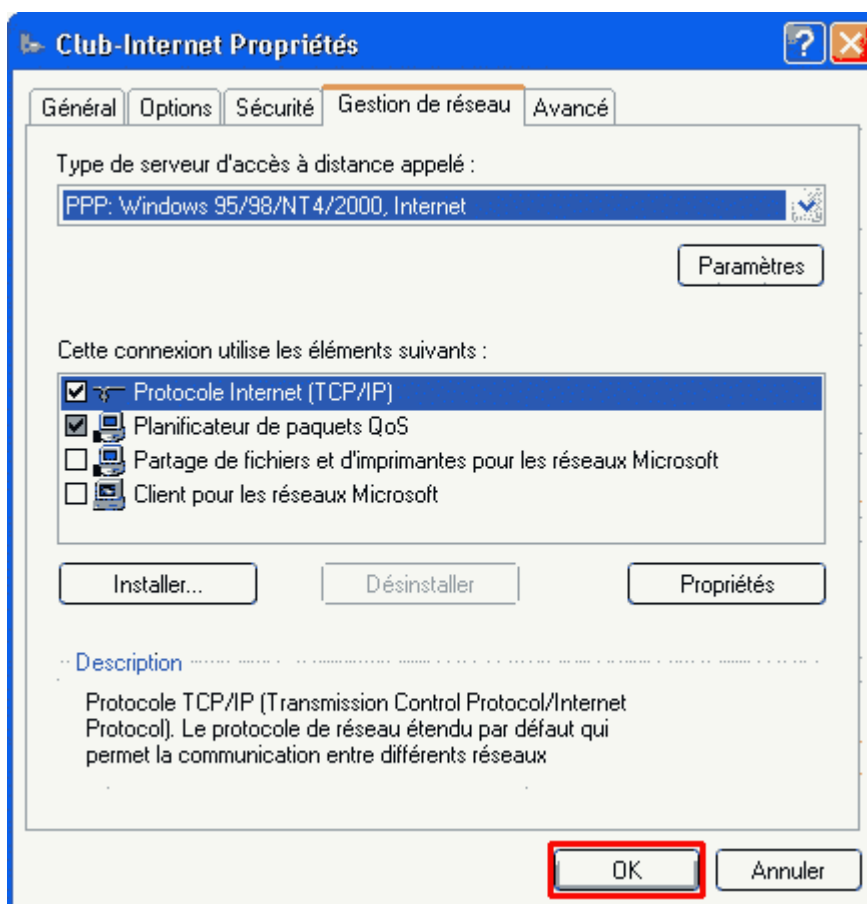


Sélectionnez "**Protocole Internet (TCP/IP)**", puis cliquez sur "**Propriétés**". La fenêtre suivante apparaît :



Cochez la case "**Obtenir les adresses des serveurs DNS automatiquement**".

Ensuite, cliquez sur le bouton sur **OK**. La fenêtre suivante apparaît :



Cliquez sur le bouton "OK". La fenêtre suivante apparaît :



Cliquez sur le bouton "**Numéroter**" : la connexion sera établie en quelques secondes.

La création de votre connexion sous Windows Xp est maintenant terminée.

© 2001 RESTENA - All rights reserved, any unlawfull copying of this site will be prosecuted. Please address all your questions or requests to the attention of Restena by email - support@restena.lu