



CONFIGURATION DE VOTRE ACCES A INTERNET

ACCES DIALUP ISDN/ ANALOG

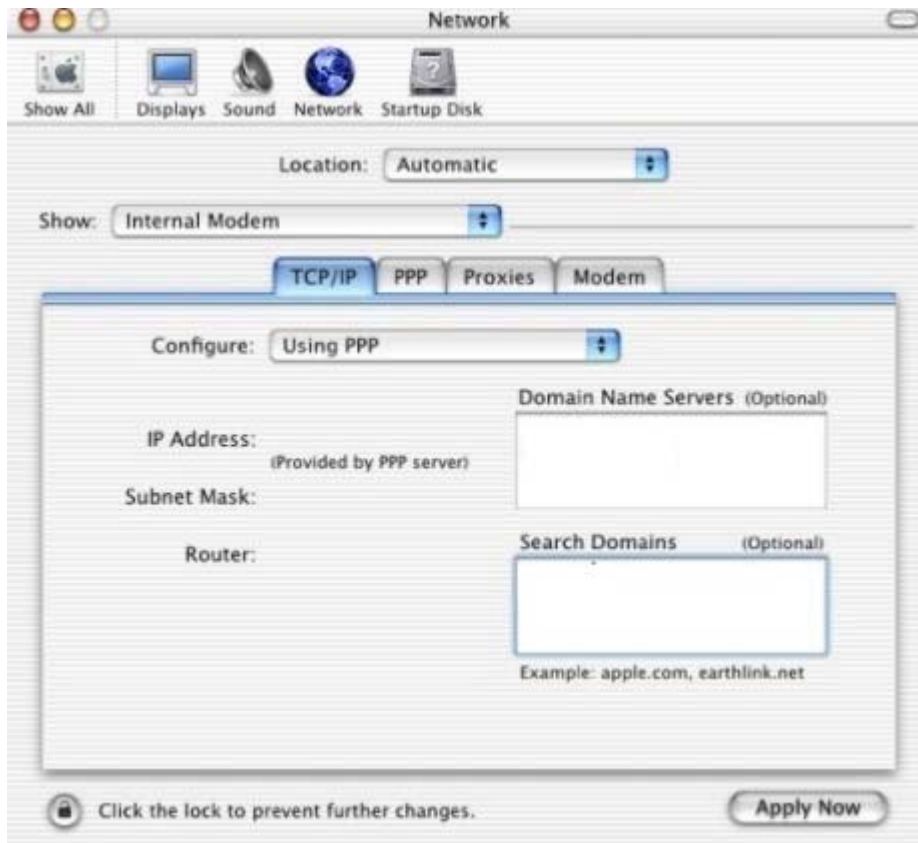
*pour une plate-forme MAC
avec MacOS 10 version française*

Mac OS 10 - Configuration "Remote Access"

1. Dans le menu "Apple/ Pomme", sélectionnez "System Preferences/ Préférences système".



2. Cliquez ensuite sur l'icone "Network/Réseau".



3. Sous "Show", sélectionnez votre modem numérique ou analogique
4. Sous l'onglet "TCP/IP", sélectionnez "Using PPP" du menu "Configure:"
5. Sélectionnez l'onglet "PPP"



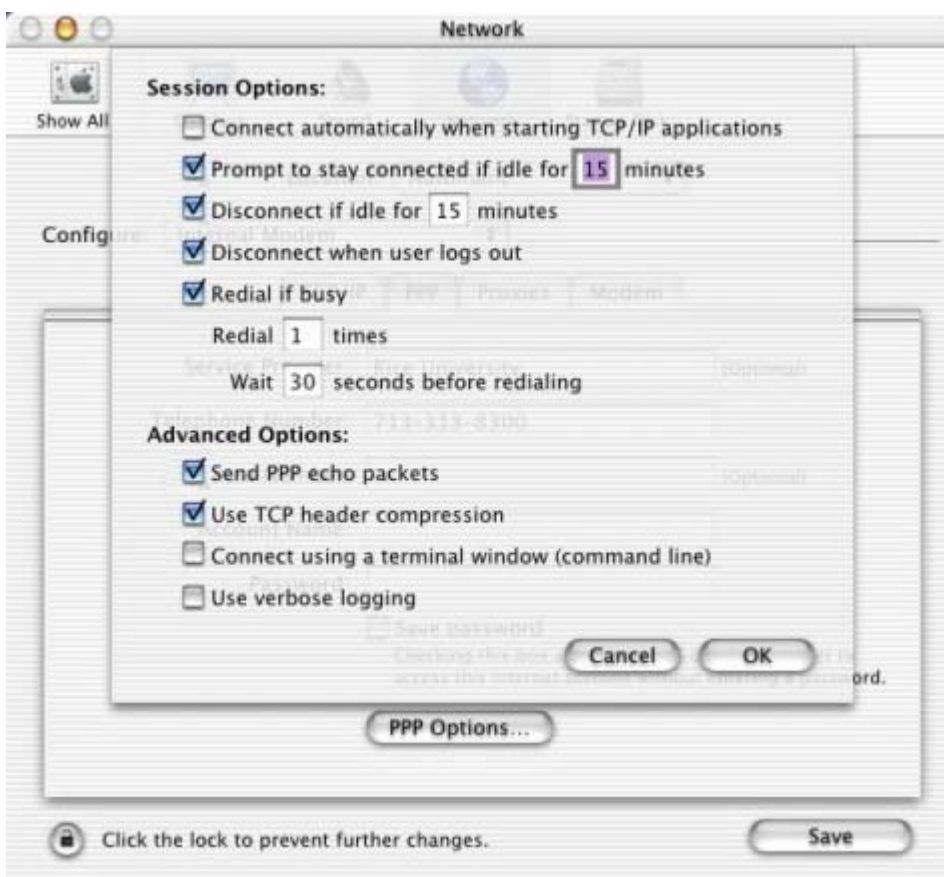
6. Dans "Service provider:", tapez"RESTENA".

7. Sous "Telephone Number:", entrez le numéro tél. 425050.

8. Dans "Account Name:", entrez votre nom d'utilisateur RESTENA.

9. Vous pouvez mémoriser le mot de passe en cochant la case enregistrer le mot de passe (Save Password).

10 . Eventuellement vous pouvez entrer quelques options en cliquant sur le bouton options PPP depuis l'onglet PPP (p.ex. temps de connexion si inactivité en particulier)



11. Cliquez ensuite sur "ok".

12. Sélectionnez ensuite l'onglet "Modem"



13. Sélectionnez votre modem du menu "Modem:"

14. Quand les réglages sont terminés cliquez sur le bouton "Save" ou "Appliquer".

15. Dans le menu Pomme -> Configuration vous pouvez choisir votre connexion.

16. A partir de Internet connect (dossier applications ou depuis le Dock si vous y avez placé l'icone d'Internet connect) vous pouvez vous connecter sur la connexion active.



17. Pour lancer la connexion, cliquez ensuite sur le bouton connecter.

© 2001 RESTENA - All rights reserved, any unlawful copying of this site will be prosecuted. Please address all your questions or requests to the attention of Restena by email - support@restena.lu