

EXTENSION DU CENTRE SCOLAIRE ET SPORTIF

- DEROULEMENT DU CHANTIER -
- INTERACTION ECOLE – CHANTIER -
- SECURISATION DE L'ÉCOLE -

Présentation du 08.02.2012

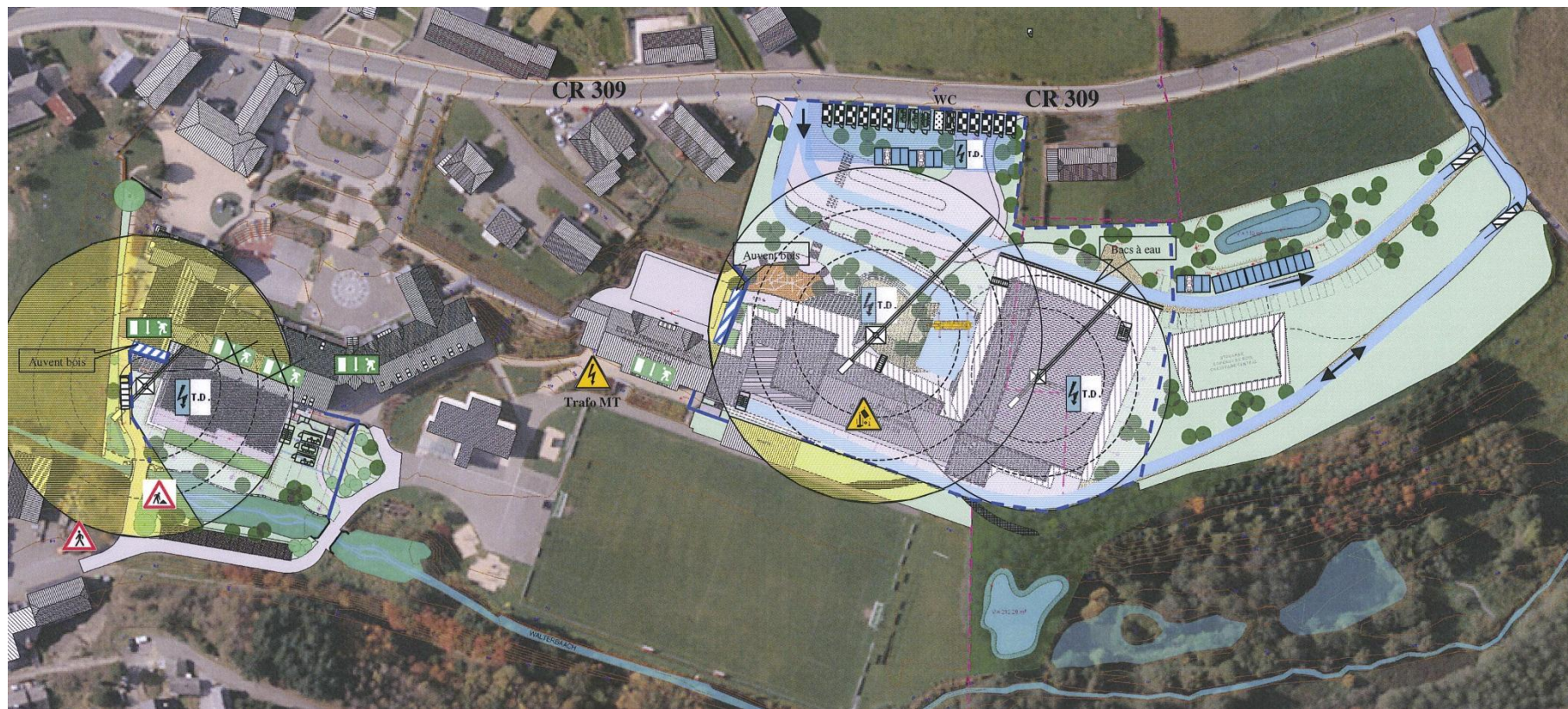
Présents:

- Bureau du Syndicat Intercommunal
Romain SCHROEDER / Chantal SCHUMACHER / René MICHELS
- Bureau d'architecture Jean THEISEN
Jean THEISEN / Marc MATHIEU
- Bureau d'architecture Jean-Marie WIRTZ
Jean-Marie WIRTZ / Frank WEBER
- Bureau d'ingénieur SCHROEDER et ASSOCIES S.A.
Olivier ZIRNHELD / Christian WATTE / Arne-Leif ROSSOL

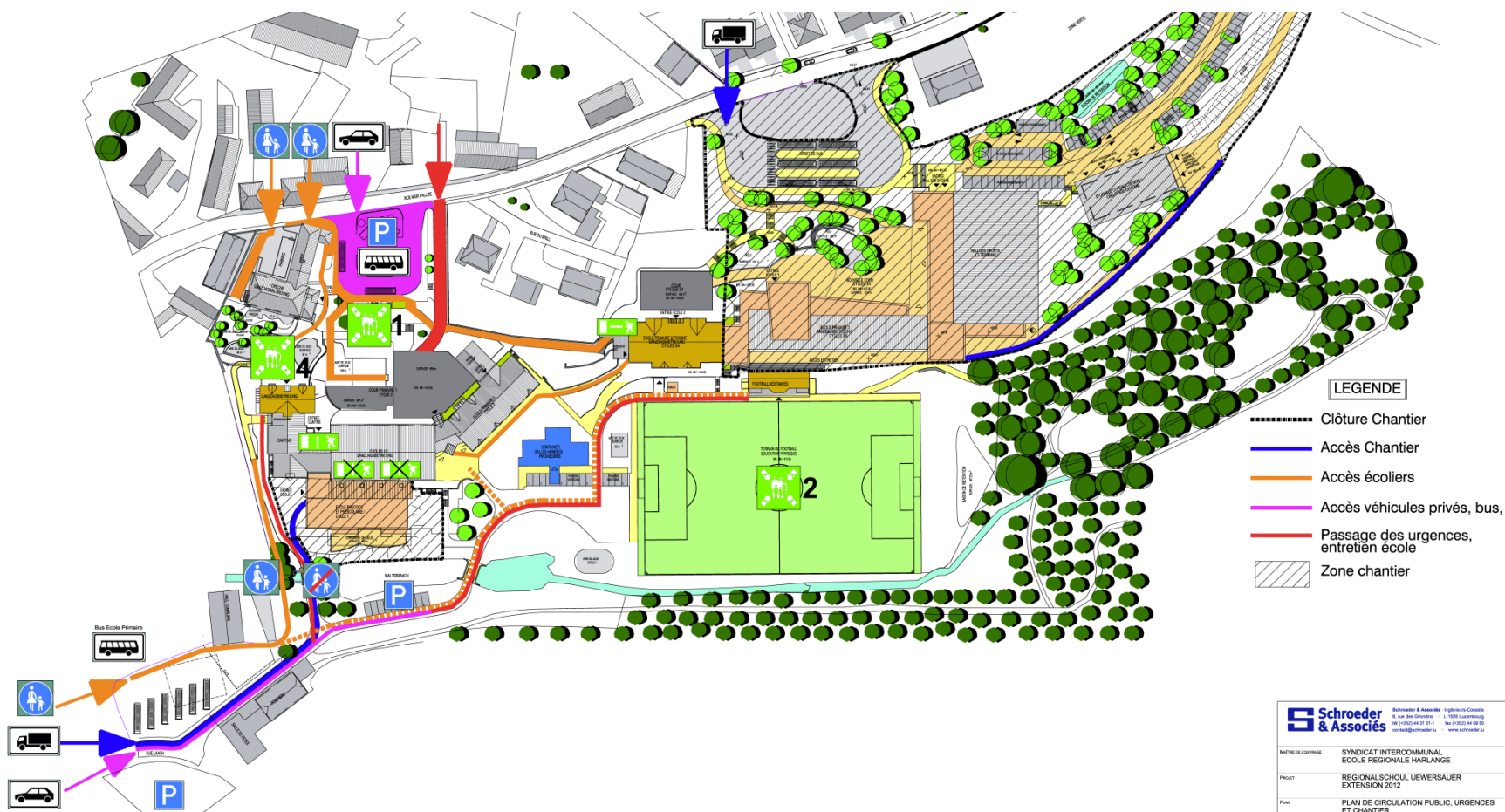
PROJET D'EXTENSION DU CENTRE SCOLAIRE ET SPORTIF



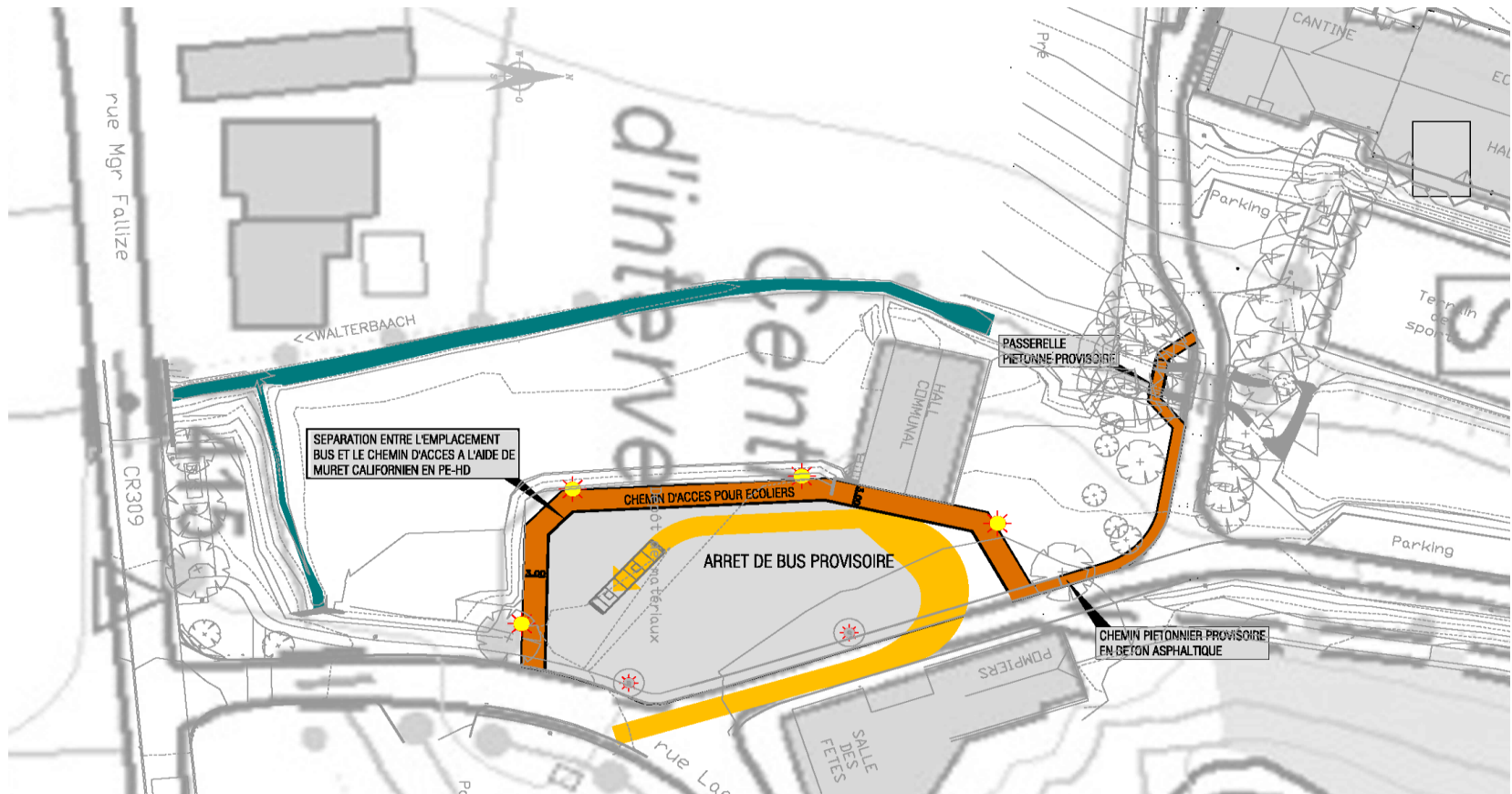
SITUATION GENERALE DU CHANTIER EN PHASE GROS-OEUVRE



SITUATION DES VOIES DE CIRCULATIONS EN PHASE CHANTIER CHANTIER – PUBLIC – URGENCES – ÉCOLIERS

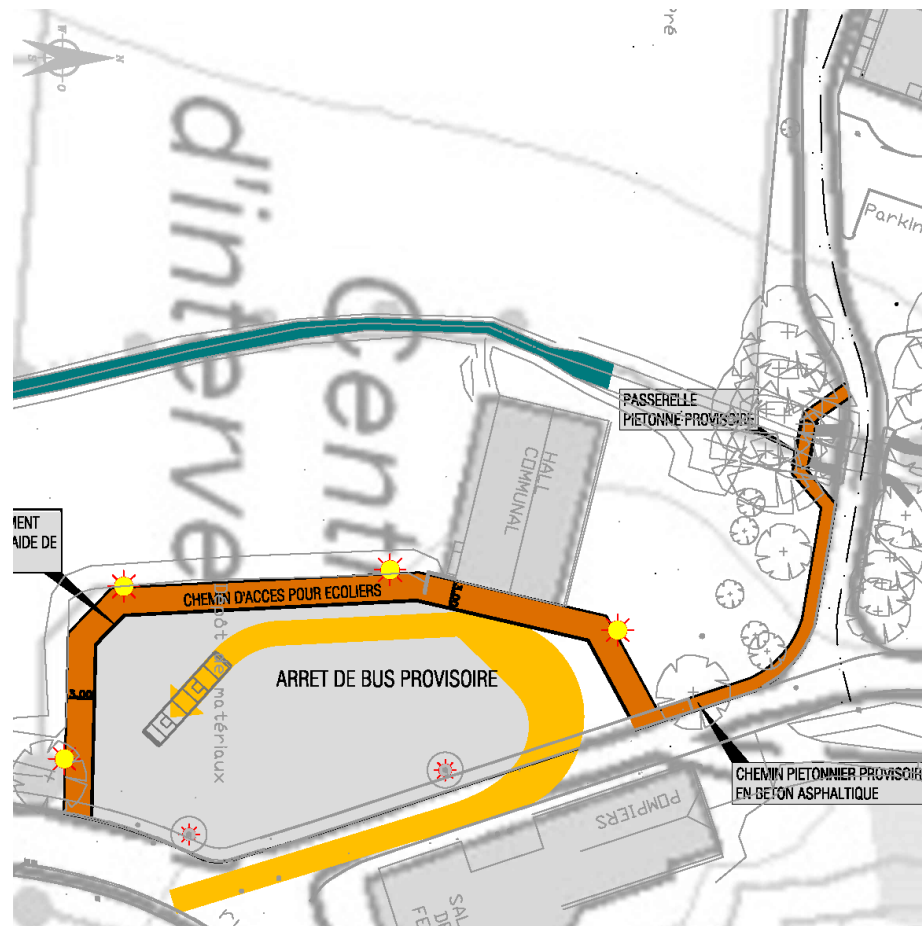


ARRET DE BUS PROVISOIRE POUR L'ÉCOLE PRIMAIRE EN PHASE CHANTIER



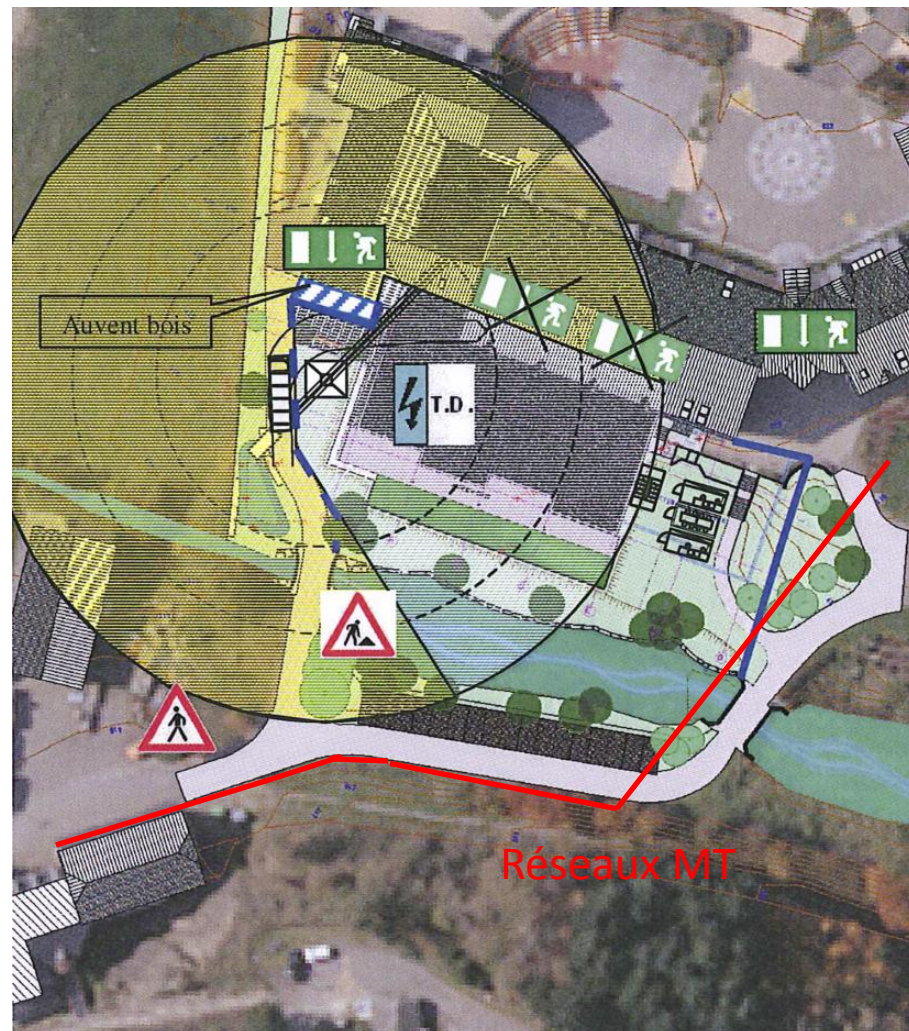
ARRET DE BUS PROVISOIRE PRIMAIRE 2 DURANT LA PHASE CHANTIER

- L'arrêt de bus de l'école primaire 2 sera supprimé
- Un nouvel arrêt de bus sera aménagé rue Laach près du hangar de la commune
- Le chemin d'accès pour les écoliers sera séparé de l'aire de manœuvre des bus par des murs californiens
- Le chemin d'accès pour les écoliers sera éclairé
- Les écoliers seront dirigés par un chemin et une passerelle vers la cour existante du cycle 1
- Les travaux d'aménagement de l'arrêt provisoire débuteront le 20.02.2012
- L'arrêt de bus sera opérationnel à partir du 27.02.2012
- L'arrêt de bus provisoire sera utilisé jusqu'à 2014



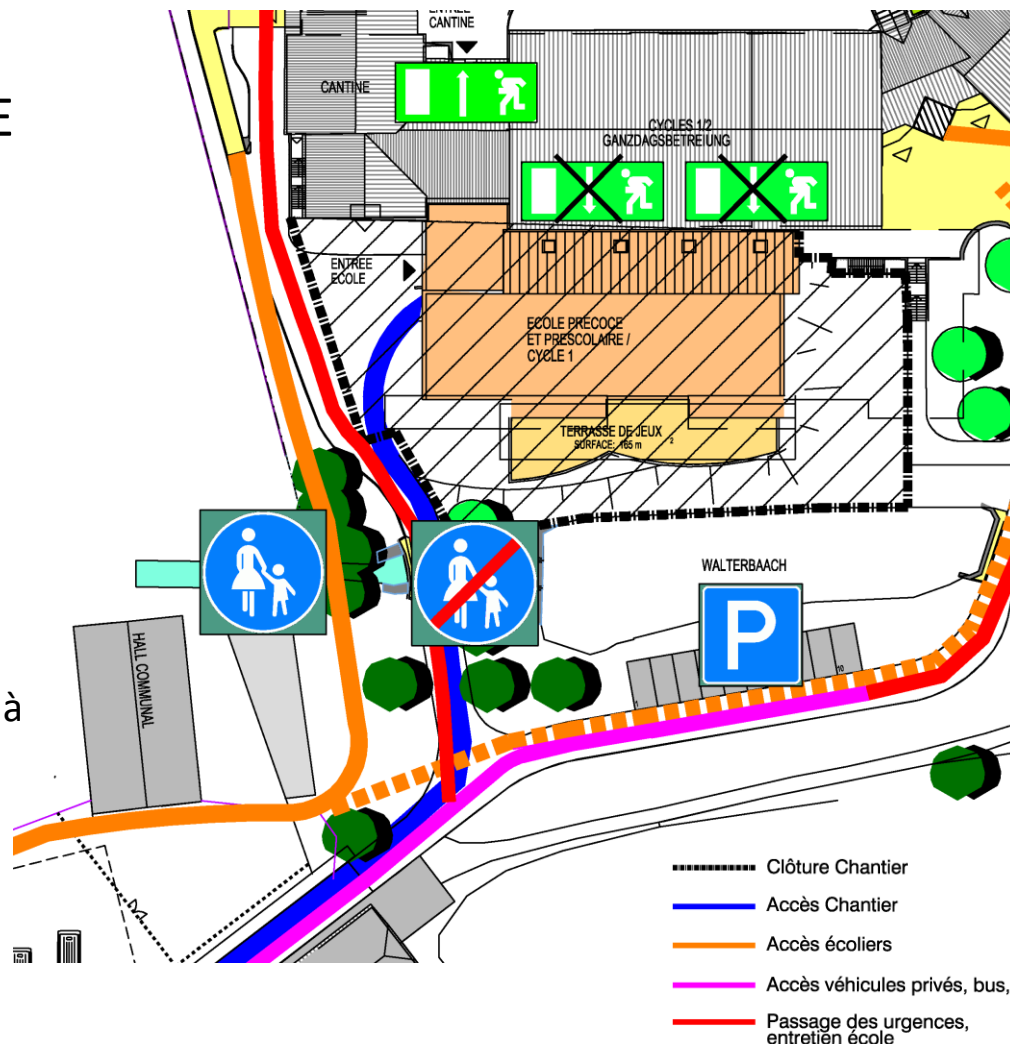
SITUATION CHANTIER CYCLE I DURANT LA PHASE GROS-OEUVRE

- Le chantier sera entièrement clôturé
- Le terrain synthétique sera supprimé
- Les chemins de fuite du hall vers l'extérieur seront condamnés et déviés
- L'accès des camions s'effectuera par la rue Laach (voir page suivante)
- Les travaux c.à.d, l'aménagement du chantier Cycle I débutera vers mars 2012 / fin prévisionnelle de chantier mi 2014
- Les travaux d'infrastructures débuteront le 20.02.2012 (chantier mobil et clôturé)
- La grue sera délimitée dans l'emprise de chantier. Pas de charge au-dessus des voies publiques et bâtiments existants

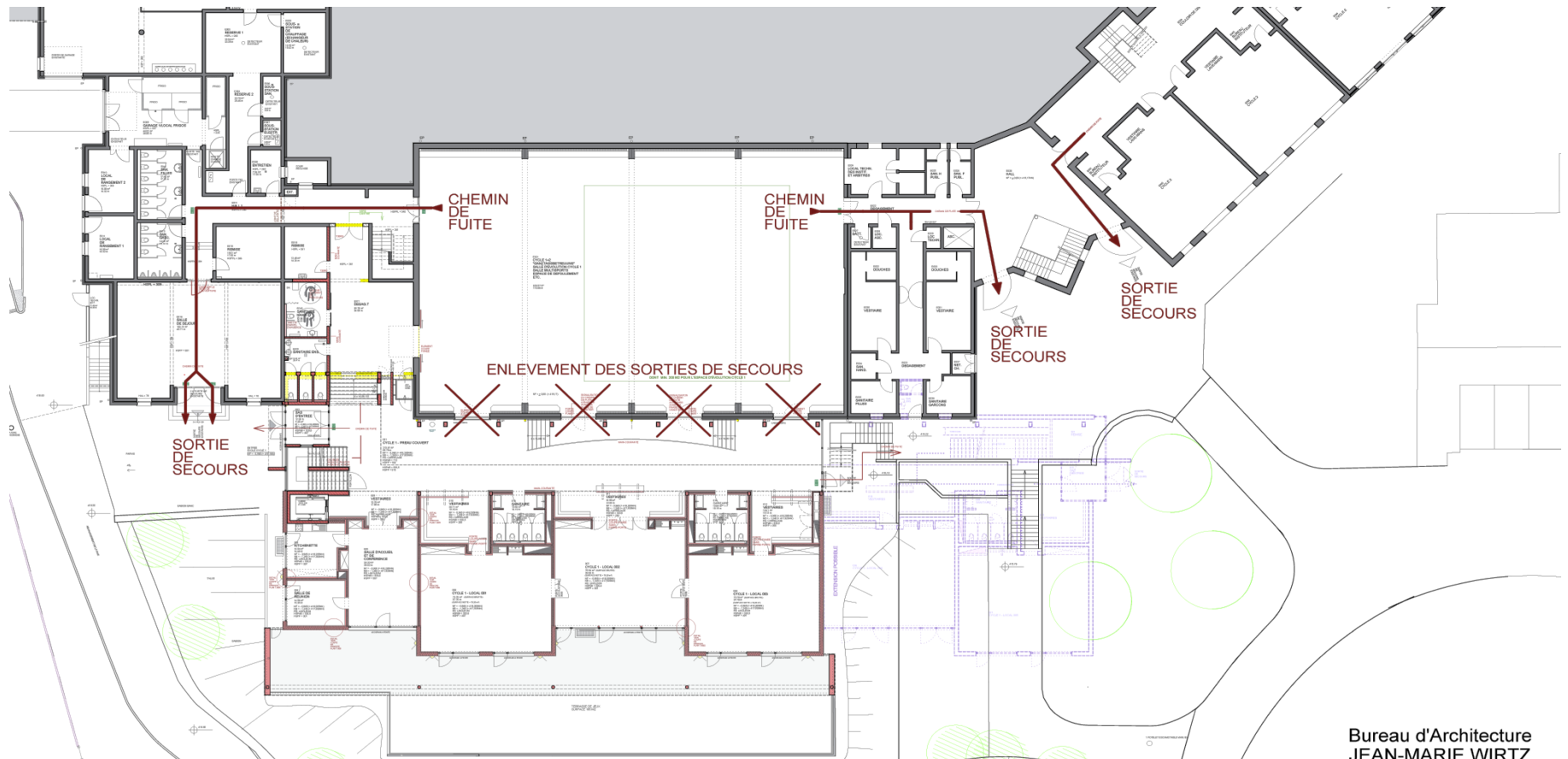


VOIES DE CIRCULATION CYCLE I DURANT LA PHASE GROS-OEUVRE

- Les voies de circulation des piétons et du chantier seront physiquement séparées
- Les écoliers et le public seront dirigés par un chemin stabilisé et une passerelle vers la cour existante du Primaire 1
- L'accès des camions au chantier Cycle I s'effectuera par la rue Laach
- Les parkings Walterbaach et l'accès des véhicules à la cour devant les salles containers seront maintenus

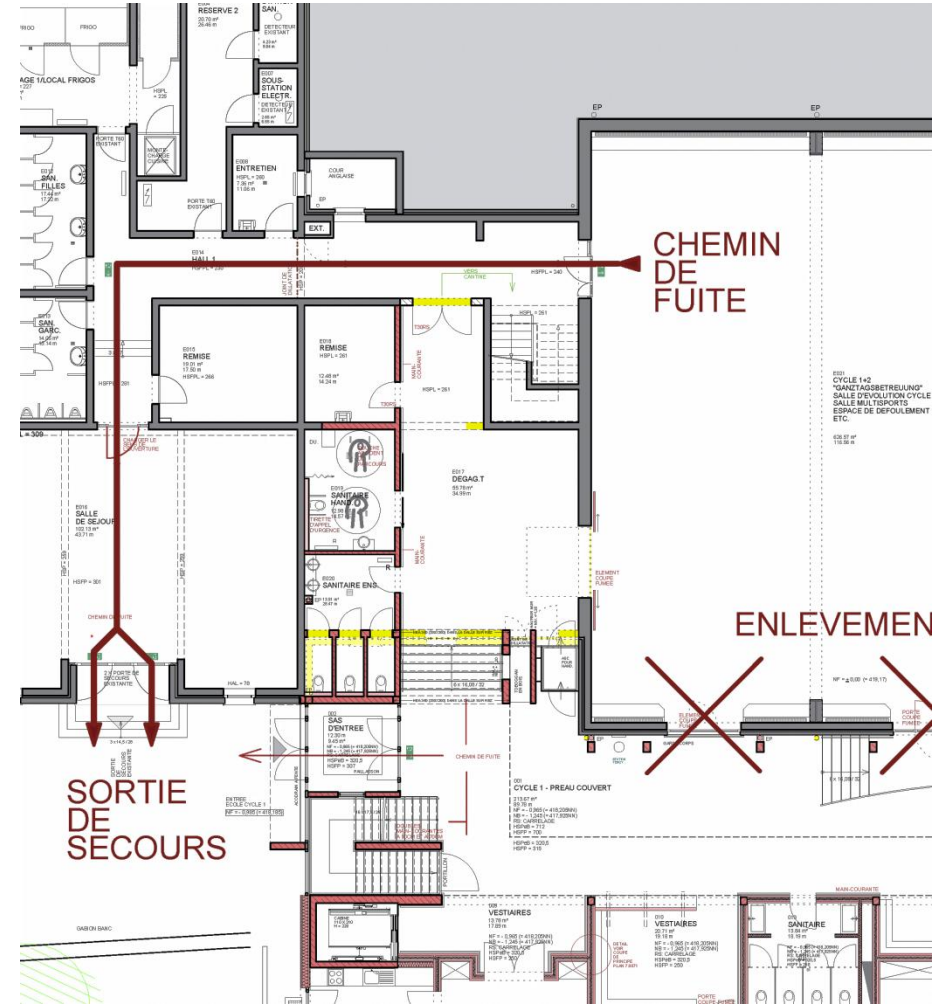


SITUATION DES CHEMINS DE FUITES CANTINE / HALL DURANT LA PHASES CHANTIER



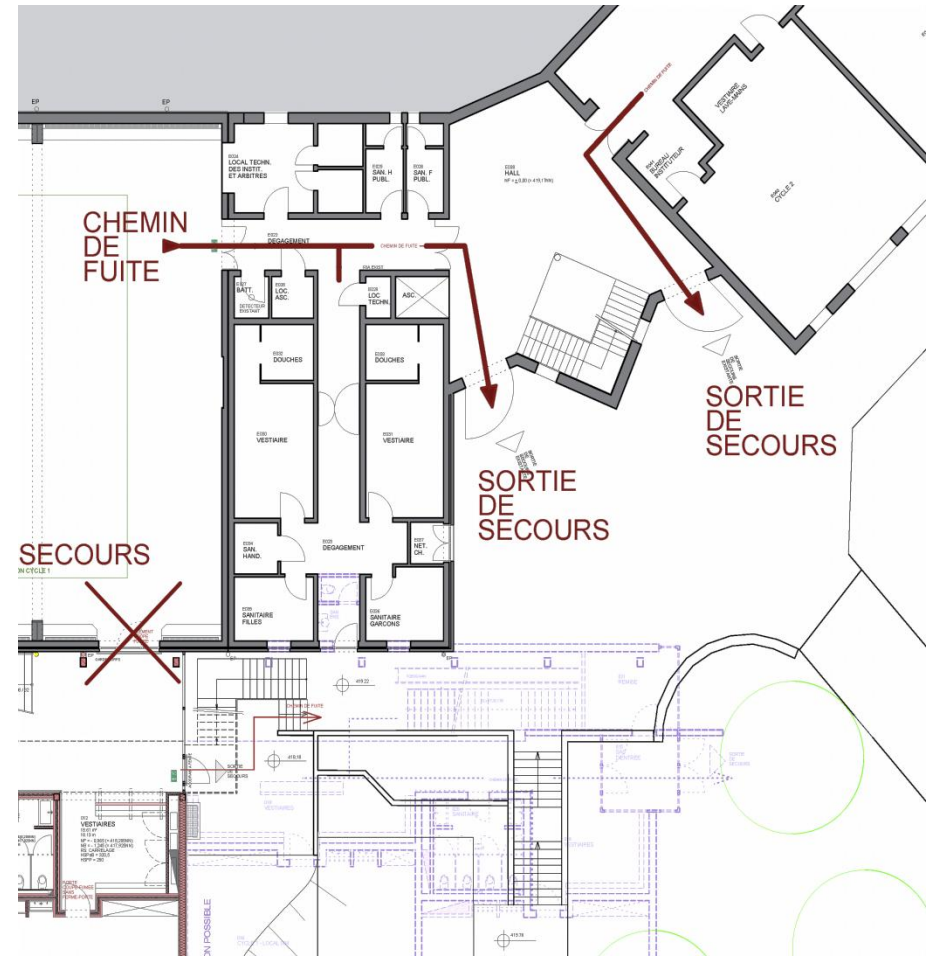
CHEMIN DE FUITE CANTINE DURANT LA PHASE CHANTIER

- Les sorties de secours existantes du hall des sports seront condamnées
- Le chemin de fuite du hall sera dévié vers la sortie de secours de la salle de séjour -1
- Situation prévisionnelle vers mars 2012



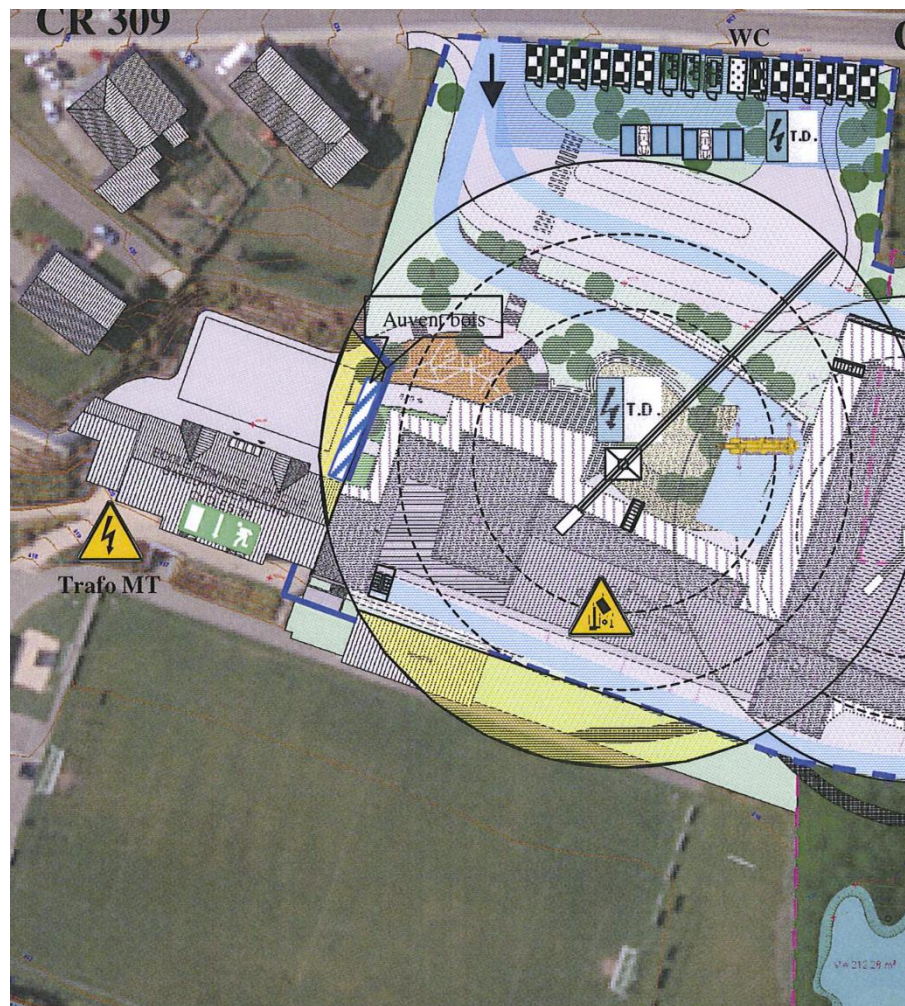
CHEMIN DE FUITE HALL / PRIMAIRE I DURANT LA PHASE CHANTIER

- Les sorties de secours existantes du hall des sports seront condamnées
- Le deuxième chemin de fuite du hall sera dévié vers la sortie de secours existante de la cage d'escalier du Hall Primaire 1
- La situation des chemins de fuites du Primaire 1 reste inchangée
- Situation prévisionnelle vers mars 2012



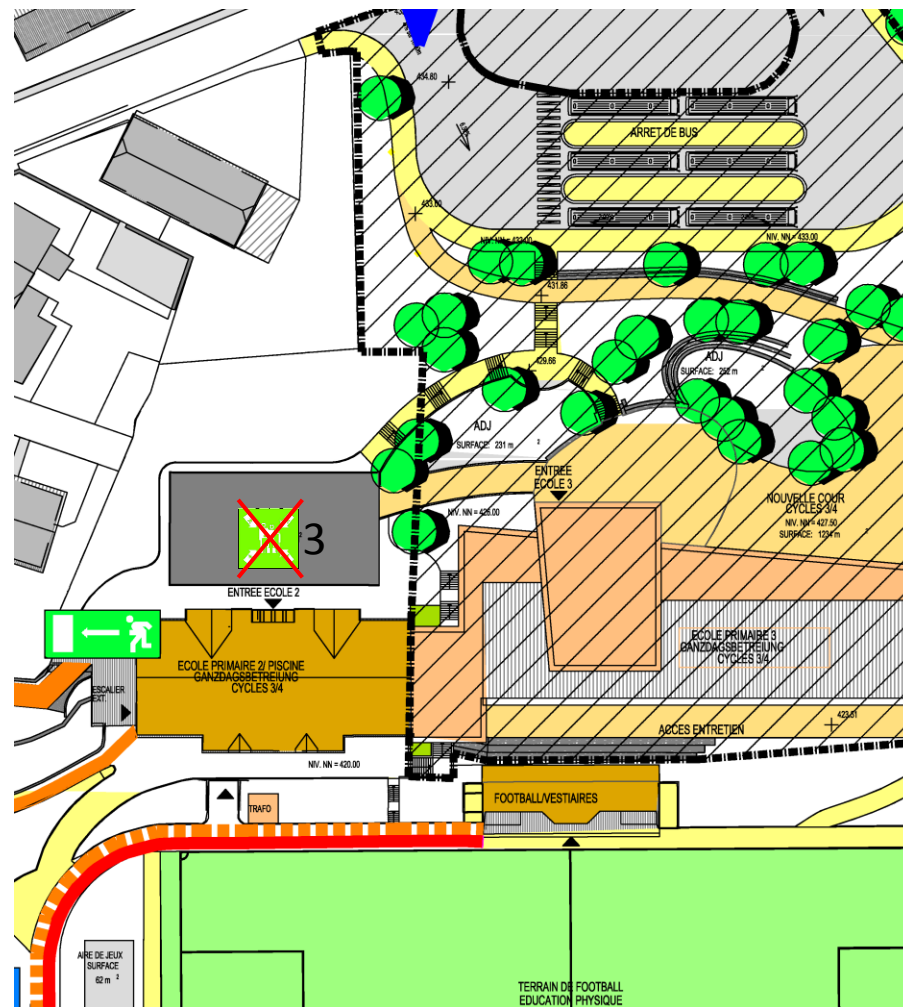
SITUATION CHANTIER CYCLE II-IV /HALL DURANT LA PHASE GROS-OEUVRE

- Le chantier sera entièrement clôturé
- L'arrêt de bus actuel Primaire 2 sera supprimé et transféré à l'arrêt provisoire
- Les parkings Primaire 2 seront supprimés
- L'aire de jeux du Primaire 2 sera supprimée
- L'accès des camions s'effectuera par la rue Mgr. Fallize
- Les travaux c.à.d. l'aménagement du chantier Cycle II-IV et Hall débutera vers le 20.02.2012 / fin prévisionnelle de chantier mi 2014
- La grue sera délimitée dans l'emprise de chantier. Pas de charge au-dessus des voies publiques, de la cour de récréation et les bâtiments existants
- Travaux pour ouvrage transformateur durant les congés scolaires de Pâques



VOIES DE CIRCULATION CYCLE II-IV /HALL DURANT LA PHASE CHANTIER

- L'accès des camions au chantier Cycle II-IV et Hall s'effectuera par la rue Mgr. Fallize
- Le point de rassemblement n° 3 dans la cour de l'école primaire 2 est supprimé et transféré dans la cour de l'école primaire 1 (point de rassemblement n°1)



SITUATION PRIMAIRE 2 DURANT LA PHASE GROS-OEUVRE

- Les salles de classe Niveau 1 et 2 (pignon nord) et les sanitaires seront condamnés mi avril, au plus tard fin mai (après les congés scolaires de Pâques ou de la Pentecôte; dépendant du planning détaillé d'exécution de l'entreprise)
- La zone chantier sera séparée de l'école par une cloison provisoire
- La situation des chemins de fuites Ecole Primaire 2 reste inchangée

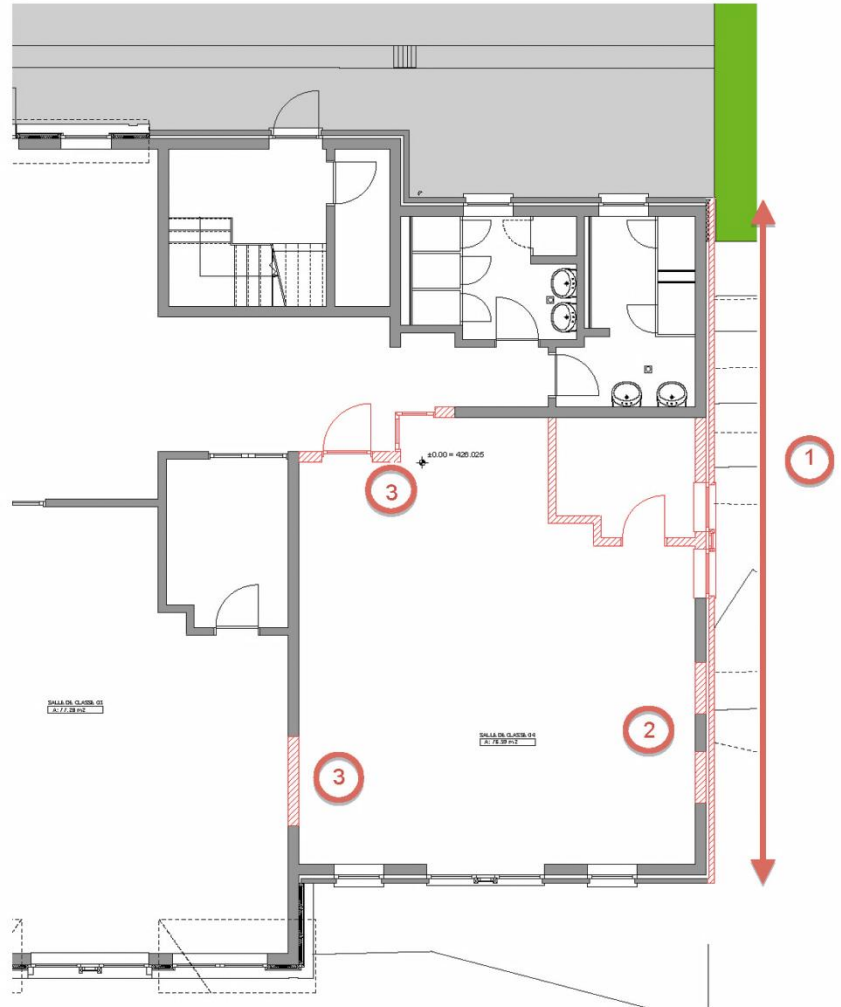


INTERVENTIONS SUR PRIMAIRE 2 DURANT LA PHASE GROS-OEUVRE

1. Démontage de la façade
2. Réalisation des percements dans mur pignon et démolition de la salle annexe,
3. Démolition de la porte d'entrée de la salle de classe, percement pour agrandissement futur de la bibliothèque, et reconstruction du mur d'entrée à la bibliothèque.



Les points 1 et 2 immobiliseront la salle de classe dès le début des travaux sans pour autant poser problème au bon déroulement des autres salles de classe. Le point 3 peut-être réalisé en période de congé scolaire.





EXTENSION DU CENTRE SCOLAIRE ET SPORTIF

FIN